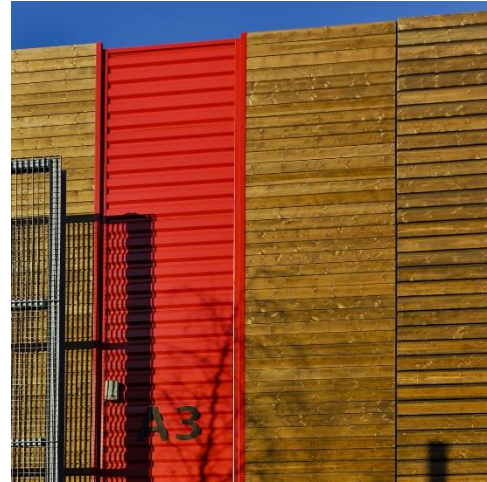




Offres locatives

Avril 2018

Pôle Delta



B7 - ATELIER ET BUREAUX NEUFS 250 m² A LOUER | ROUEN (76)

Au sein du Pôle Delta, pôle artisanal composé de 7 cellules, un local d'activités est proposé à la location, situé en Zone Franche Urbaine et offrant un cadre de travail agréable (transports en commun, stationnements faciles, services à proximité...)



Prestations

- Bureaux : 80 m² (partiel en mezzanine)
- Atelier : 170 m²
- Bâtiment récent et isolé THPE
- Système anti-intrusion
- Bureaux climatisés
- Aire de manœuvre/livraison
- Restaurant Léo à Table
- Centre commercial à proximité

- Adresse : 27 rue Jean-Philippe Rameau

Accès

- 5 min A28 – 15 mn A13
- Ligne TEOR T2

Loyer

- 1543 € HT / mois
- Provision pour charges
- 216 € HT / mois

A1 - ATELIER ET BUREAUX NEUFS 267 m² A LOUER | ROUEN (76)

Au sein du Pôle Delta, pôle artisanal composé de 7 cellules, un local d'activités est proposé à la location, situé en Zone Franche Urbaine et offrant un cadre de travail agréable (transports en commun, stationnements faciles, services à proximité...)



Prestations

- Bureaux : 57 m²
- Atelier : 210 m²
- Bâtiment récent et isolé THPE
- Système anti-intrusion
- Bureaux climatisés
- Aire de manœuvre/livraison
- Restaurant Léo à Table
- Centre commercial à proximité

- Adresse : 27 rue Jean-Philippe Rameau

Accès

- 5 min A28 – 15 mn A13
- Ligne TEOR T2

Loyer

- 1615 € HT / mois
- Provision pour charges
- 250 € HT / mois

alpha

immeuble



BUREAUX 25 m² A LOUER | ROUEN (76)

Au sein de l'Immeuble Alpha, des bureaux de 25 m² sont proposés à la location, situés en Zone Franche Urbaine et offrant un cadre de travail agréable (transports en commun, stationnements faciles, services à proximité...)



Prestations

- Bureaux : 25 m²
- Système de vidéo surveillance
- Salle de réunion
- Restaurant Léo à Table
- Parking
- Charges collectives comprenant électricité, chauffage, eau, divers entretiens
- Centre commercial à proximité

- Adresse : 9 rue Georges Braque

Accès

- 5 min A28 – 15 mn A13
- Ligne TEOR T2

Loyer

- 246 € HT / mois
- Provision pour charges
- 83 € HT / mois

BUREAUX 45 m² A LOUER | ROUEN (76)

Au sein de l'immeuble Alpha, des bureaux de 45 m² sont proposés à la location, situés en Zone Franche Urbaine et offrant un cadre de travail agréable (transports en commun, stationnements faciles, services à proximité dont crèche 70 berceaux ...)



Prestations

- Bureaux : 45 m²
- Système de vidéo surveillance
- Salle de réunion
- Restaurant Léo à Table
- Parking
- Charges collectives comprenant électricité, chauffage, eau, divers entretiens
- Centre commercial à proximité

- Adresse : 9 rue Georges Braque

Accès

- 5 min A28 – 15 mn A13
- Ligne TEOR T2

Loyer

- 383 € HT / mois
- Provision pour charges
- 133 € HT / mois

BUREAUX 93 m² A LOUER | ROUEN (76)

Au sein de l'immeuble Alpha, des bureaux de 93 m² sont proposés à la location, situés en Zone Franche Urbaine et offrant un cadre de travail agréable (transports en commun, stationnements faciles, services à proximité dont crèche 70 berceaux...)



Prestations

- Bureaux : 93 m²
- Système de vidéo surveillance
- Salle de réunion
- Restaurant Léo à Table
- Parking
- Charges collectives comprenant électricité, chauffage, eau, divers entretiens
- Centre commercial à proximité

- Adresse : 9 rue Georges Braque

Accès

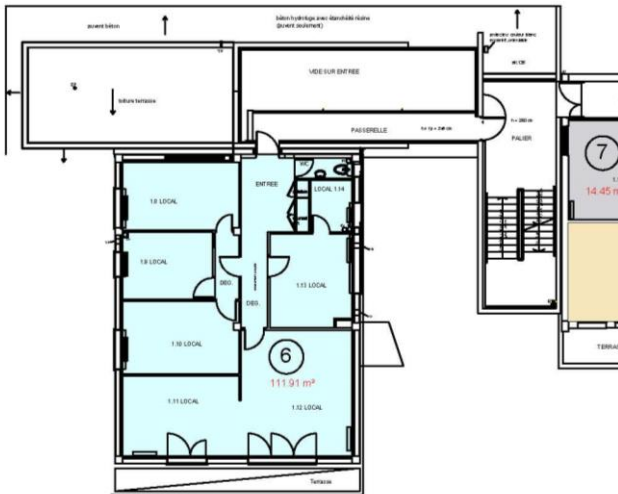
- 5 min A28 – 15 mn A13
- Ligne TEOR T2

Loyer

- 698 € HT / mois
- Provision pour charges
- 210 € HT / mois

BUREAUX 112 m² A LOUER | ROUEN (76)

Au sein de l'immeuble Alpha, un plateau de bureaux de 112 m² est proposé à la location, situés en Zone Franche Urbaine et offrant un cadre de travail agréable (transports en commun, stationnements faciles, services à proximité dont crèche 70 berceaux...)



Prestations

- Bureaux : 112 m² (6 bureaux)
- Système de vidéo surveillance
- Salle de réunion
- Restaurant Léo à Table
- Parking
- Charges collectives comprenant électricité, chauffage, eau, divers entretiens
- Centre commercial à proximité
- Adresse : 9 rue Georges Braque

Accès

- 5 min A28 – 15 mn A13
- Ligne TEOR T2

Loyer

- 934 € HT / mois
- Provision pour charges
- 280 € HT / mois

BUREAUX A LOUER 3^{ème} étage | ROUEN (76)

Au sein de l'immeuble Alpha, un ensemble de bureaux représentant 455 m² est proposé à la location, situés en Zone Franche Urbaine et offrant un cadre de travail agréable (transports en commun, stationnements faciles, services à proximité).



Prestations

- Bureaux : 6 bureaux + 1 local technique
- Autres locaux : sanitaires, cafétéria
- Système de vidéo surveillance
- Salle de réunion
- Restaurant « Léo à Table »
- Parking
- Charges collectives comprenant électricité, chauffage, eau, divers entretiens
- Centre commercial à proximité

- Adresse : 9 rue Georges Braque

Accès

- 5 min A28 – 15 mn A13
- Ligne TEOR T2

Loyer (en l'état) :

- 2000 € HT / mois
- Provision pour charges
- 800 € HT / mois

N°	Surface bureaux
23	15 m ²
24	20 m ²
25	47 m ²
26	47 m ²
27	95 m ²
28-1	47 m ²
28-2	47 m ²
Total	318 m ²