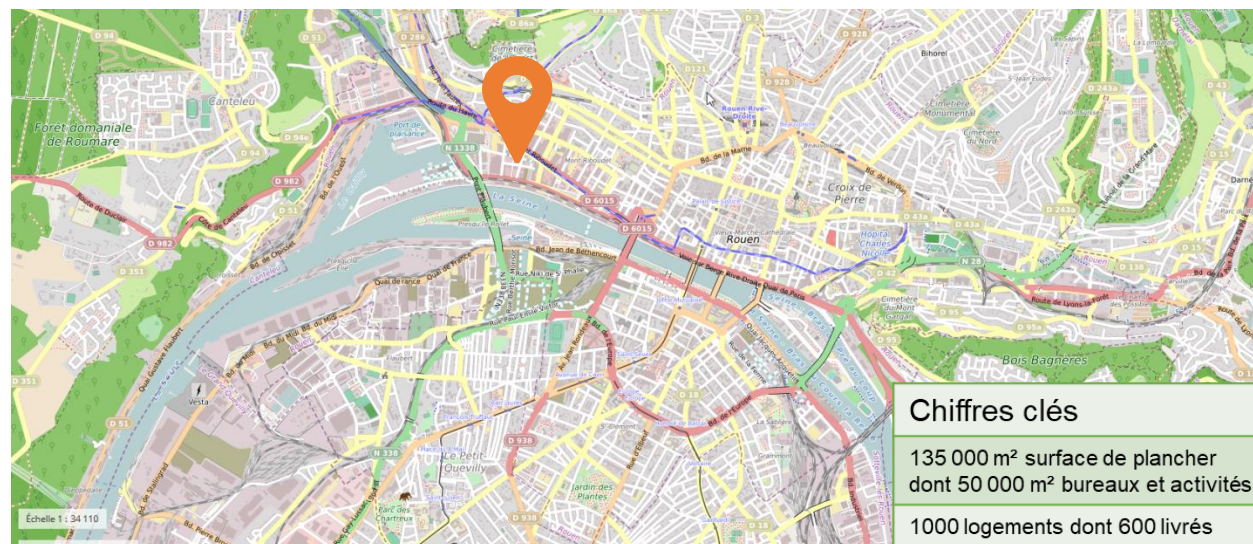


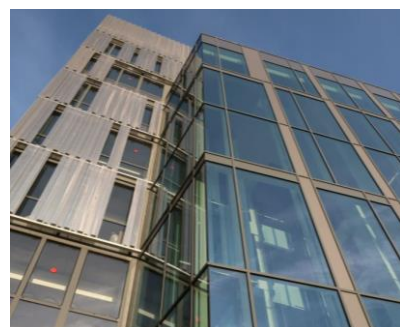
# Luciline-Rives de Seine



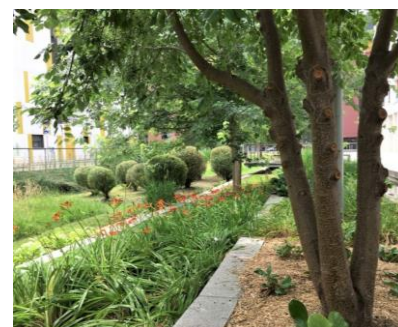
Géoportail © FEDER Région Normandie OpenStreetMap



Mail Andrée Putman



Immeuble VISTA



Jardin du Mail

- Situation :
  - Rouen
  - Accès A150, rocade Sud III, A13
  - Desserte transports en commun : TEOR lignes T1, T2 et T3, ligne F4
- Vocation :
  - Activités tertiaires, logements diversifiés, commerces de proximité, services
  - Sur l'avenue du Mont Riboudet, activités de concessions automobiles
- Ambitions environnementales :
  - Requalification d'une friche industrielle
  - Performance thermique des bâtiments
  - Géothermie par nappe alluviale
  - Utilisation de matériaux biosourcés
  - Desserte TC et circulations douces
  - Renaturation en vue du développement de la biodiversité
  - Gestion alternative des eaux pluviales
  - Labellisation démarche « Eco-quartier »

# Luciline-Rives de Seine



Plan masse général

## ○ Surfaces :

Surface totale	9 ha
Surface totale cessible	5 ha

## ○ Échéances :

- Viabilisation des îlots commercialisés
- Aménagement poursuite du Mail Andrée Putman et venelle Charlotte Perriand, mise en eau de la Luciline sur ce secteur : à partir de 2021

## ○ Programme en cours :

- Îlot J : Terrasses Luciline (livraison)
- Îlot A2 : City Seine (achèvement en cours)
- Îlot F2 : Reflets Luciline (PC obtenu)
- Ilot D1 : Lisière en Seine (PC en cours)



Ilot A2 – City Seine



Ilot F2 – Reflets Luciline



Ilot D1 – Lisière en Seine